



# ÉLEVAGES LAITIERS EN FRANCE

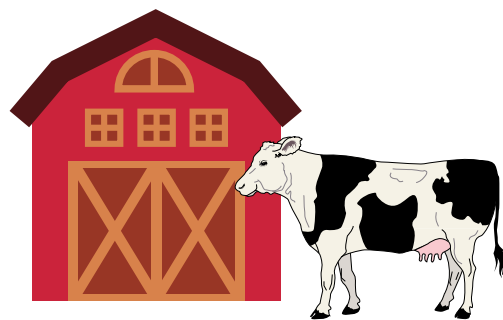
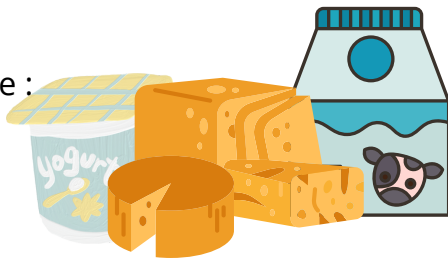
## PRESENTATION OF THE SECTOR



**Interreg**   
 North-West Europe  
 ICARE4FARMS  
 European Regional Development Fund

### Distribution:

- Part de la production totale :
  - Ouest (32%)
  - Normandie (14,2%)
- Bétail:
  - 62000 fermes au total
  - 3000 exploitations avec transformation à la ferme (IDELE)
  - Réseau "Bienvenue à la Ferme" : 1084 fermes commercialisant des produits laitiers



- **Troupeau total (en 2019)** : 3,6 millions
- **Production de lait (en 2017)**: 23 Million tonnes
- **En moyenne**: 59 vaches/fermes

## BESOINS EN ÉNERGIE

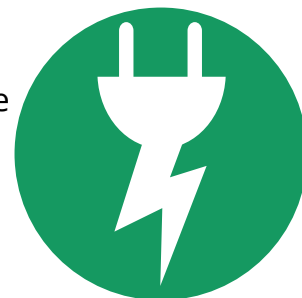
### Consommation d'énergie moyenne :



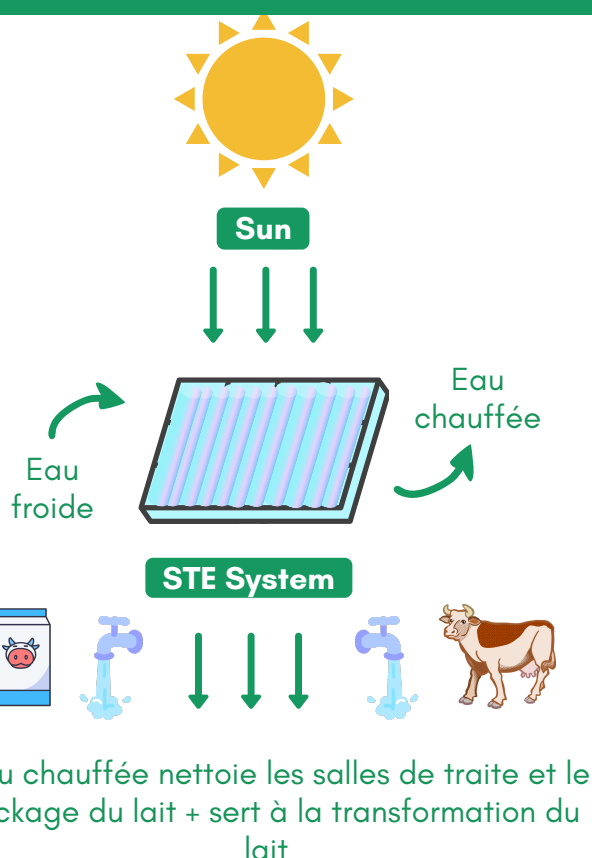
- **Besoins totaux**: 884kWh/an/vache (12% de coûts d'exploitation)
- **Transformation du lait**: 254kWh/an/litre de lait



- **Nettoyage**: 120 kWh/an/vache (14% de la consommation totale)
- **Approvisionnement en eau**: 200-500 L/jour



### MODÉLISATION DE FONCTIONNEMENT



### POTENTIEL POUR ÉNERGIE SOLAIRE THERMIQUE (STE)

#### Eau chaude dans les fermes laitières:

- Besoins journaliers & 2ème consommation électrique
- Régulier sans dépendre de la saisonnalité

#### Cas pertinents:

- 3 000 exploitations avec transformation à la ferme
  - Ferme transformant au moins 300000 L de lait/an (production de 50 vaches)
  - Besoins en eau chaude supplémentaires dus à la thermisation du lait
- => 1L d'eau chaude nécessaire pour 1L de lait

#### Exemple: GAEC Arc-En-Ciel

- 70 vaches produisant 350000 L/a
- 300000 L à 50-70° pour le fromage
- 254 kWh/L Lait => 76200 kWh/an

Sources: Market Analysis I4F: [www.nweurope.eu/icare4farms](http://www.nweurope.eu/icare4farms)